



KARTA



**Easy Access**  
KARTA  
INICJUJACA

Num.



**Cod.: EA-INI-POL**

**KARTA INICJUJACA**

Licencja dla dealera.  
Numer licencji jest wpisany na karcie.

Umożliwia uruchomienie oprogramowania.



**Easy Access**  
KARTA  
GCR



easyAccess  
connect to the device



**Cod.: EA-GCR-POL**

**KARTA GCR**

Dostarczana z licencją.  
Umożliwia nawiązanie komunikacji urządzeń z komputerem  
za pomocą przewodu.



**Easy Access**  
KARTA  
RESETUJACA



**Cod.: EA-RST-POL**

**KARTA RESETUJACA**

Przywraca ustawienia fabryczne.



**Easy Access**  
USER / USUARIO  
USAGER / BENUTZER  
UZYTKOWNIK



ver.



**Cod.: EA-USER-MCM**

**KARTA URZYTKOWNIKA**

Indywidualny kod :

Sprzedawane indywidualnie.  
Karta dostępu użytkownika.

KARTA



Cod.: EA-OBR-POL

**KARTA ROBOCZA**

Dostarczana razem z instrukcją obsługi urządzenia.

Do obsługi zamków przed programowaniem.



Cod.: EA-CON-POL

**KARTA KONFIGURACYJNA**

Dostarczana razem z instrukcją obsługi urządzenia.

Używana do przechowywania i przekazywania kodów instalacyjnych urządzeń.



Cod.: EA-HOR-POL

**KARTA CZASU**

Dostarczana razem z instrukcją obsługi urządzenia.

Używana do ustawiania czasu.



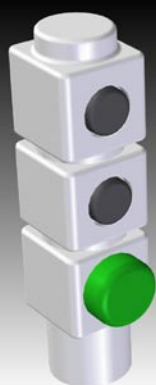
Cod.: EA-MAE-POL

**KARTA MASTER**

Dostarczana razem z instrukcją obsługi urządzenia.

Używana do otwierania wszystkich zainstalowanych urządzeń.

KARTA



*Easy* **Axess**

KARTA  
AKTYWACYJNA

**mcm**

**Cod.: EA-AUS-POL**

**KARTA AKTYWACYJNA**

Dostarczana razem z instrukcją obsługi urządzenia.  
Używana do aktywowania użytkowników, nadawania im uprawnień.



*Easy* **Axess**

KARTA  
DEZAKTYWACYJNA

**mcm**

**Cod.: EA-BUS-POL**

**KARTA DEZAKTYWACYJNA**

Dostarczana razem z instrukcją obsługi urządzenia.  
Używana do dezaktywowania użytkowników, odbierania im uprawnień.



*Easy* **Axess**

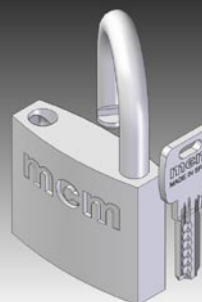
KARTA  
ZAMYKAJACA /  
OTWIERAJACA

**mcm**

**Cod.: EA-BLO-POL**

**KARTA ZAMYKAJACA/OTWIERAJACA**

Dostarczana razem z instrukcją obsługi urządzenia.  
Używana do czasowego zamykania/otwierania zainstalowanych urządzeń.



*Easy* **Axess**

KARTA  
ODBLOKOWUJACA

**mcm**

**Cod.: EA-ANT-POL**

**KARTA ODBLOKOWUJACA**

Dostarczana razem z instrukcją obsługi urządzenia.  
Używana do otwierania zamkniętych (za pomocą Karty Zamykającej/Otwierającej) urządzeń.

KARTA



*Easy* **Axess**  
KARTA  
KONFIGURUJĄCA  
BEZPIECZNY  
CZYTNIK SCIENNY  
**mcm**

Cod.: EA-MUR-POL

**KARTA KONFIGURUJĄCA BEZPIECZNY CZYTNIK SCIENNY**  
Dostarczana razem z instrukcją obsługi urządzenia.  
Używana do konfigurowania bezpiecznego czytnika  
ściennego.



*Easy* **Axess**  
KARTA  
KONFIGURUJĄCA  
WYJSCIE 1  
**mcm**

Cod.: EA-AS1-POL

**KARTA KONFIGURUJĄCA WYJSCIE 1**  
Dostarczana razem z instrukcją obsługi urządzenia.  
Do konfiguracji wyjścia 1 czytnika ściennego.



*Easy* **Axess**  
KARTA  
KONFIGURUJĄCA  
WYJSCIE 2  
**mcm**

Cod.: EA-AS2-POL

**KARTA KONFIGURUJĄCA WYJSCIE 2**  
Dostarczana razem z instrukcją obsługi urządzenia.  
Do konfiguracji wyjścia 2 czytnika ściennego.



*Easy* **Axess**  
KARTA  
ZDARZEN  
**mcm**

Cod.: EA-EVE-POL

**KARTA ZDARZEN**  
Dostarczana razem z instrukcją obsługi urządzenia (2 szt.).  
Do odczytywania zdarzeń z urządzenia. Pojemność 1KB  
(odczyt około 80 zdarzeń) lub 4KB (odczyt około 400  
zdarzeń).