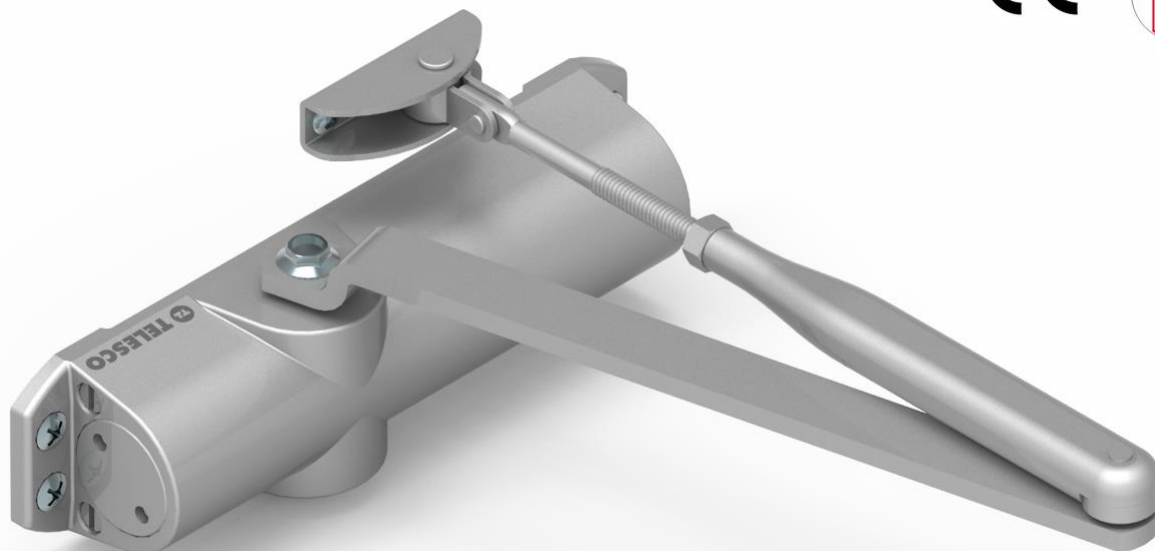


Delta 1800



LUCZNIK
LOCKPOL



- Jeden model do pokrycia rozmiarów EN 2/3/4
- Ekonomiczne rozwiązanie dla standardowych drzwi
- Znak CE dla wyrobów budowlanych
- Certyfikat EN 1154:2003
- W pełni kontrolowany cykl zamykania
- Lewy/prawy, odpowiedni do ramienia standardowego lub ślizgowego oraz montażu na ościeżnicy.
- Gwarancja 10 lat

Specyfikacja techniczna

Hydrauliczny samozamykacz z mechanizmem zębatkowym.

Wysokiej jakości komponenty. Korpus wykonany z aluminium, ramię i elementy wewnętrzne wykonane z wysokiej jakości stali. System Flexi. Rozmiar EN2 / EN3 / EN4 według pozycji montażu.

Certyfikat CE zgodnie z normą europejską EN 1154. Certyfikat nr 1121 - CPR - AD5167

Klasyfikacja CE

• Ramię standardowe 3 - 8 - 3/4 - 1 - 1 - 3

Ogniodoporne. Klasyfikacja RF120 'zgodnie z normą EN 1634-1.

Kontrola prędkości zamykania: regulowana prędkość zamykania przez zawór w zakresie od 180° do 15° dla wielkości EN2 i EN3, od 105° do 15° dla wielkości EN4.

Kontrola siły domknięcia: regulowana siła domknięcia przez zawór w zakresie od 15° do 0°.

Samozamykacze termostatyczne. Czas zamknięcia stabilny w temperaturach od -15°C do + 40°C.

Zabezpieczenie przed wymuszonym zamknięciem dzięki zaworowi nadciśnieniowemu wbudowanemu w samozamykacz.

Regulowana blokada ramienia dla dowolnego wybranego kąta otwarcia (opcjonalnie).

Wysoka wydajność. Doskonała skuteczność zamykania dzięki wbudowaniu łożysk igiełkowych.

Łatwe do zainstalowania. Dostosowuje się do wszystkich rodzajów aplikacji i oferuje dużą łatwość instalacji.



EN2 – EN4



max. 1100 mm
max 80 kg



1,7 kg

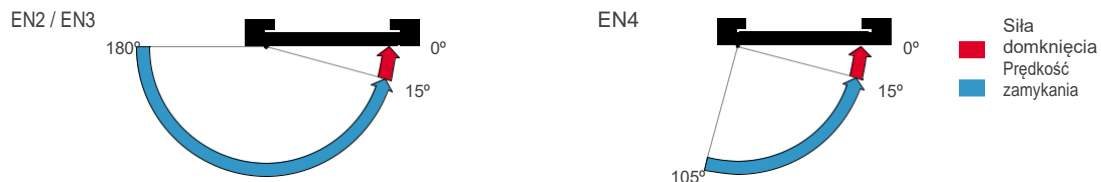


Indywidualne
opakowanie

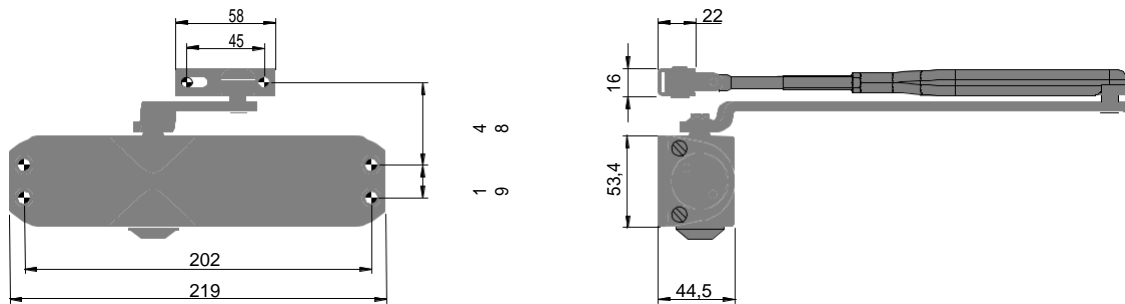


x 6

Kontrola hydrauliczna



Wymiary



Akcesoria



Ramię standard



Ramię z blokadą położenia