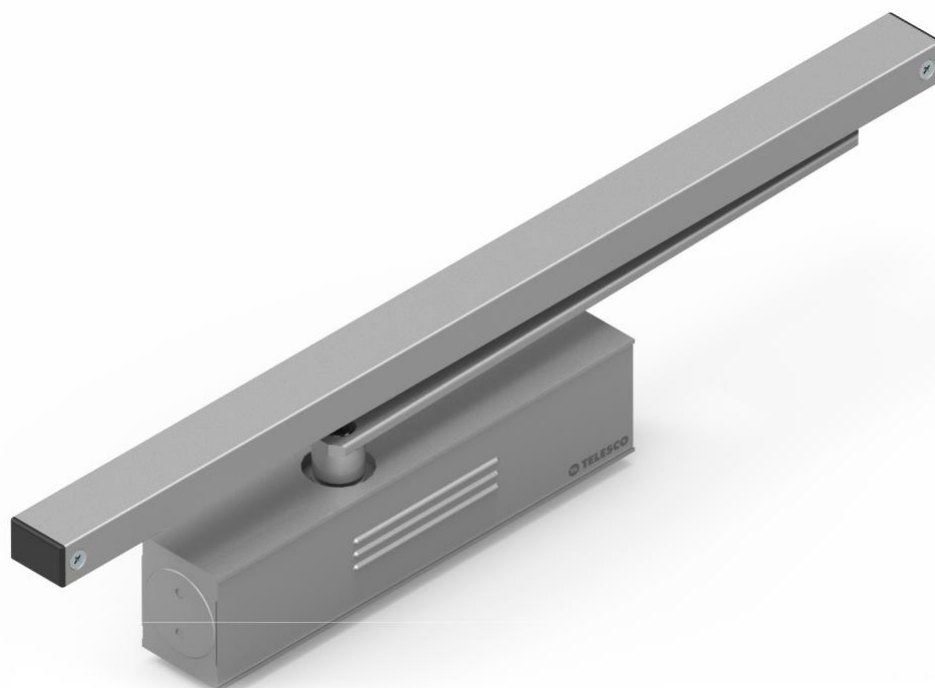


# Expert 3500



- Jeden model do pokrycia rozmiarów EN 2 – 4
- Regulowany system tłumienia otwarcia przez zawór
- Siła zamykania regulowana za pomocą śruby
- Przeznaczony do drzwi o intensywnym natężeniu ruchu
- Znak CE dla wyrobów budowlanych
- Certyfikat EN 1154:2003
- W pełni kontrolowany cykl zamykania
- Lewy/prawy, odpowiedni do montażu standardowego lub na ościeżnicy
- Gwarancja 10 lat

## Specyfikacja techniczna

Hydrauliczny samozamykacz z mechanizmem zębatkowym.

Wysokiej jakości komponenty. Korpus wykonany z aluminium, ramię i elementy wewnętrzne wykonane z wysokiej jakości stali. System Flexi. Rozmiar EN2 - EN3 - EN4 regulowany bezstopniowo za pomocą śruby.

Certyfikat CE zgodnie z normą europejską EN 1154. Certyfikat nr 1121 - CPR - AD5172

Klasyfikacja CE 4 - 8 - 3/4 - 1 - 1 - 3

W systemach przeciwpożarowych nie wolno instalować samozamykaczy rozmiar EN2.

Ogniodoporne. Klasyfikacja RF120 'zgodnie z normą EN 1634-1.

Kontrola prędkości zamykania. Regulowana prędkość zamykania przez zawór w zakresie od 180° do 15°.

Kontrola siły domknięcia: regulowana siła domknięcia przez zawór w zakresie od 15° do 0°.

System tłumienia otwarcia regulowany zaworem od kąta otwarcia 60°.

Funkcja opóźnionego zamykania regulowana zaworem od 130° do 65°.

Samozamykacze termostaticzne. Czas zamknięcia utrzymuje stabilny w temperaturach od -15°C do + 40°C.

Zabezpieczenie przed wymuszonym zamknięciem dzięki zaworowi nadciśnieniowemu wbudowanemu w samozamykacz. Regulowana blokada ramienia dla dowolnego wybranego kąta otwarcia (opcjonalnie).

Wysoka wydajność. Doskonała skuteczność zamykania dzięki wbudowaniu łożysk igiełkowych.

Łatwe do zainstalowania. Dostosowuje się do wszystkich rodzajów aplikacji i oferuje dużą łatwość instalacji.



EN2→EN4

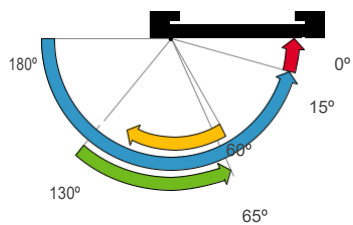
≤ 1100 mm  
≤ 80 Kg

≈ 3,45 kg

Indywidualne  
opakowanie

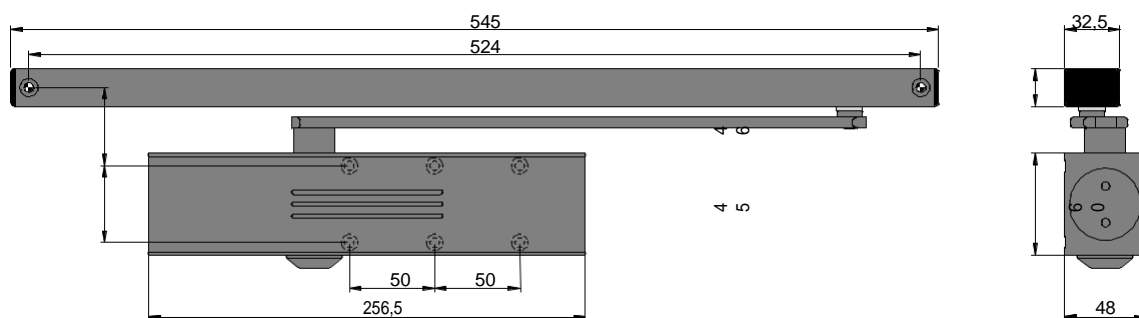
x 6

# Kontrola Hydrauliczna



- Siła domknięcia
- Prędkość zamykania
- Tłumienie otwarcia
- Opóźnienie zamknięcia

# Wymiary



# Akcesoria



Szyna ślizgowa  
(Z blokadą otwarcia lub bez)



Blokada otwarcia