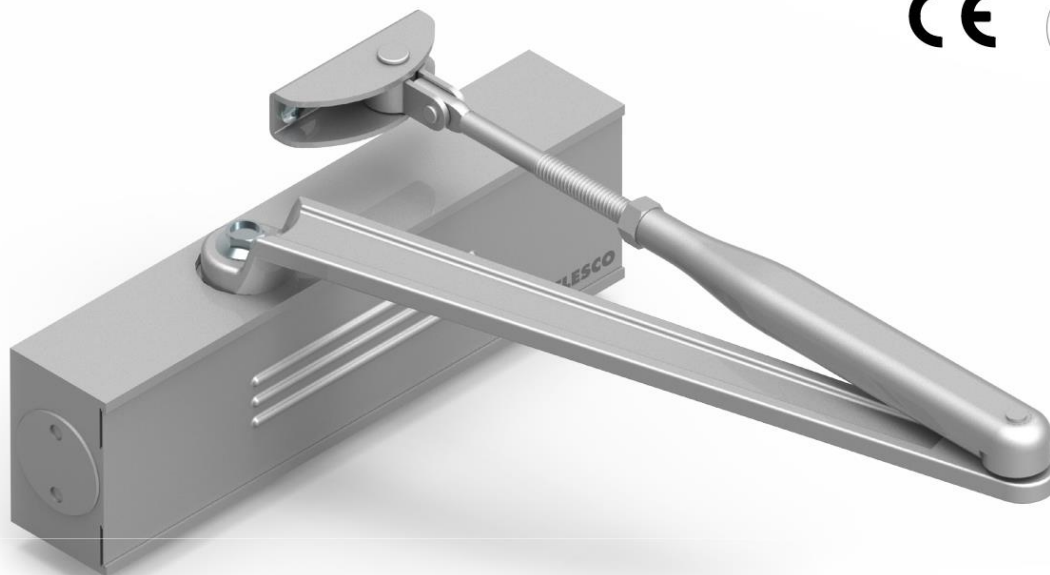


# Unik 2500



- Jeden model do pokrycia rozmiarów EN 2/3/4
- Ekonomiczne rozwiązanie dla standardowych drzwi
- Znak CE dla wyrobów budowlanych
- Certyfikat EN 1154:2003
- W pełni kontrolowany cykl zamykania
- Lewy/prawy, odpowiedni do ramienia standardowego lub ślizgowego oraz montażu na ościeżnicy.
- Gwarancja 10 lat

## Specyfikacja techniczna

Hydrauliczny samozamykacz z mechanizmem zębatkowym.

Wysokiej jakości komponenty. Korpus wykonany z aluminium, ramię i elementy wewnętrzne wykonane z wysokiej jakości stali.

System Flexi. Rozmiar EN2 - EN3 - EN4 według pozycji montażowej.

Certyfikat CE zgodnie z normą europejską EN 1154. Certyfikat nr 1121 - CPR - AD5168

Klasyfikacja CE • Ramię standardowe 3 - 8 - 3/4 - 1 - 1 - 4

Ogniodoporne. Klasyfikacja RF120 'zgodnie z normą EN 1634-1.

Kontrola prędkości zamykania. Regulowana prędkość zamykania przez zawór w zakresie od 180° do 15° dla wielkości EN2 i EN3, od 130° do 15° dla wielkości EN4.

Kontrola siły domknięcia: regulowana siła domknięcia przez zawór w zakresie od 15° do 0°.

Samozamykacze termostatyczne. Czas zamknięcia stabilny w temperaturach od -15°C do +40°C.

Zabezpieczenie przed wymuszonym zamknięciem dzięki zaworowi nadciśnieniowemu wbudowanemu w samozamykacz.

Regulowana blokada ramienia otwarcia dla dowolnego wybranego kąta otwarcia (opcjonalnie).

Wysoka wydajność. Doskonała skuteczność zamykania dzięki wbudowaniu łożysk igiełkowych.

Łatwe do zainstalowania. Dostosowuje się do wszystkich rodzajów aplikacji i oferuje dużą łatwość instalacji.



EN2→EN4

≤ 1100 mm  
≤ 80 Kg

≈ 2,35 kg

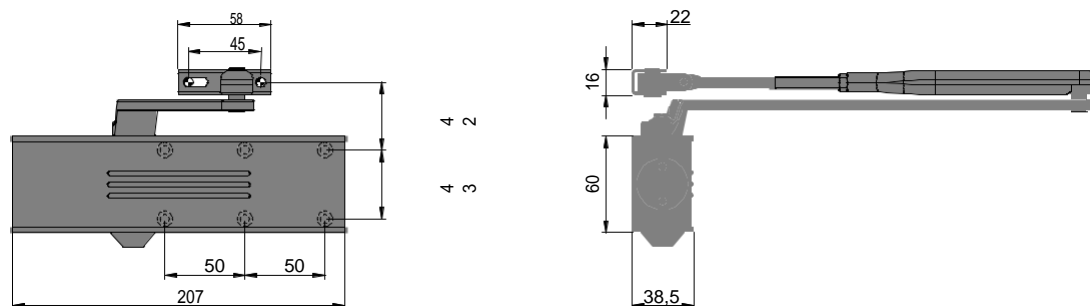
Indywidualne  
opakowanie

x6

## Kontrola hydrauliczna



## Wymiary



## Akcesoria



Ramię standard



Ramię z blokadą położenia