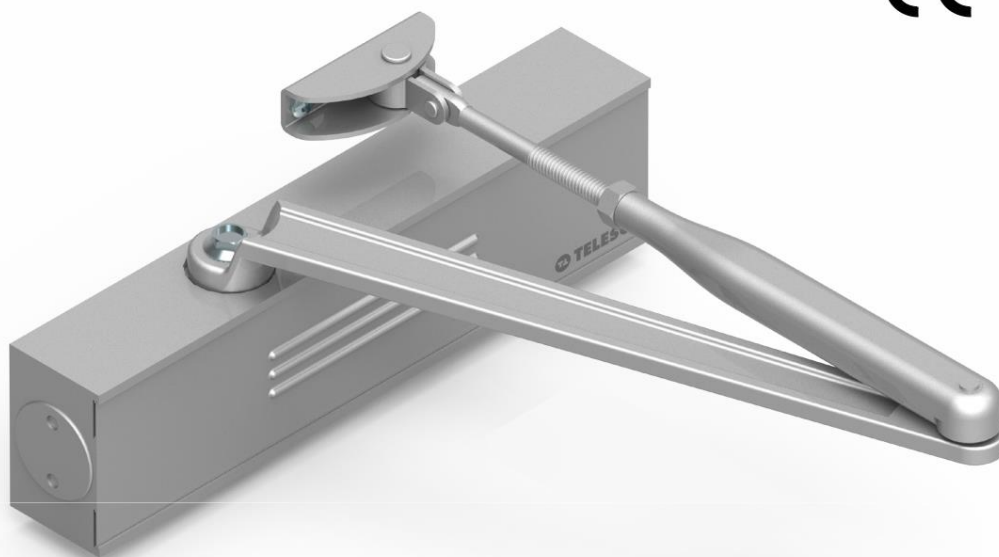


Unik 3600



LUCZNIK
LOCKPOL



- Jeden model do pokrycia rozmiarów EN 2 - 5
- Regulowany system tłumienia otwarcia przez zawór
- Siła zamykania regulowana za pomocą śruby
- Przeznaczony do drzwi o intensywnym natężeniu ruchu
- Znak CE dla wyrobów budowlanych
- Certyfikat EN 1154:2003
- W pełni kontrolowany cykl zamykania
- Lewy/prawy, odpowiedni do ramienia standardowego lub ślizgowego oraz montażu na ościeżnicy.
- Gwarancja 10 lat

Specyfikacja techniczna

Hydrauliczny samozamykacz z mechanizmem zębatkowym.

Wysokiej jakości komponenty. Korpus wykonany z aluminium, ramię i elementy wewnętrzne wykonane z wysokiej jakości stali. System Flexi. Rozmiar EN2 - 5 regulowany w sposób ciągły za pomocą śruby.

Certyfikat CE zgodnie z normą europejską EN 1154. Certyfikat oczekujący na wydanie

Klasyfikacja CE • Ramie standard 3 - 8 - 3/5 - 1 - 1 - 4

Ognioodporne. Klasyfikacja RF120 'zgodnie z normą EN 1634-1.

Kontrola prędkości zamykania. Regulowana prędkość zamykania przez zawór w zakresie od 180° do 15°.

Kontrola siły domknięcia: regulowana siła domknięcia przez zawór w zakresie od 15° do 0°.

System tłumienia otwarcia. Regulowany zwrotny zawór przez kąt otwarcia 60°.

Samozamykacze termostatyczne. Czas zamknięcia stabilny w temperaturach od -15°C do +40°C.

Zabezpieczenie przed wymuszonym zamknięciem dzięki zaworowi nadciśnieniowemu wbudowanemu w samozamykacz. Regulowana blokada ramienia dla dowolnego wybranego kąta otwarcia (opcjonalnie). Wysoka wydajność. Doskonała skuteczność zamykania dzięki wbudowaniu łożysk igiełkowych. Łatwe do zainstalowania. Dostosowuje się do wszystkich rodzajów aplikacji i oferuje dużą łatwość instalacji.



EN2→EN5

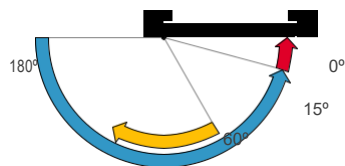
≤ 1250 mm
≤ 100 Kg

≈ 2,75 kg

Indywidualne
opakowanie

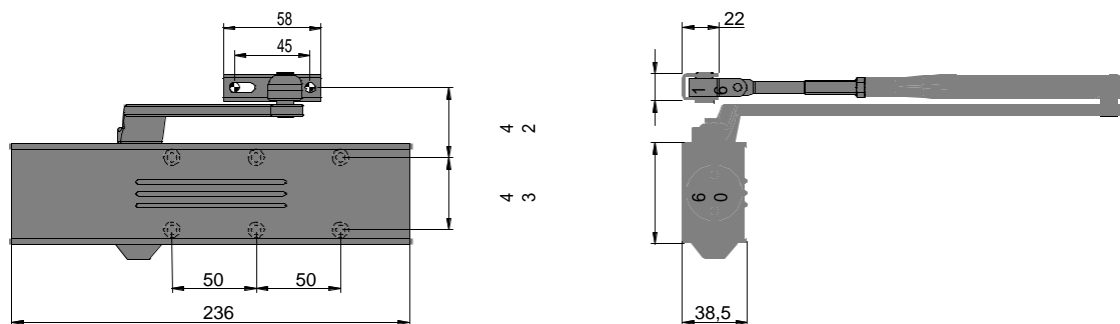
x6

Kontrola hydrauliczna



- Siła domknięcia
- Prędkość zamykania
- Tłumienie
- otwarcia

Wymiary



Akcesoria



Ramię standard



Ramię z blokadą położenia